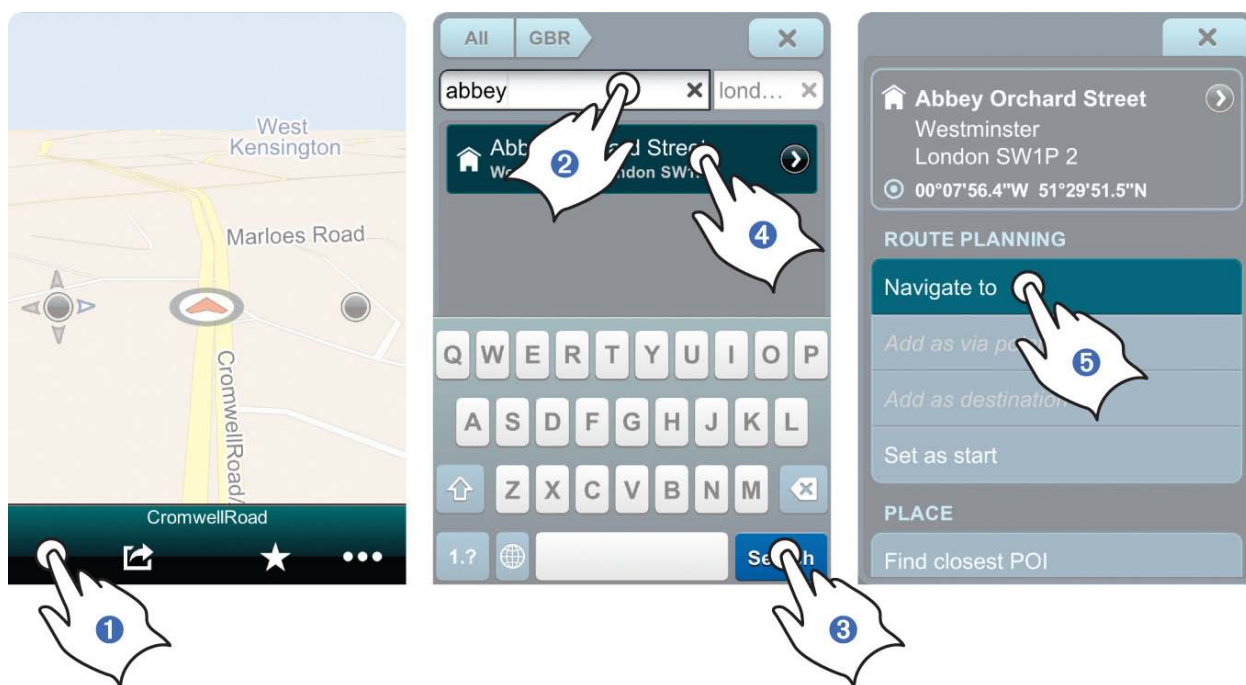




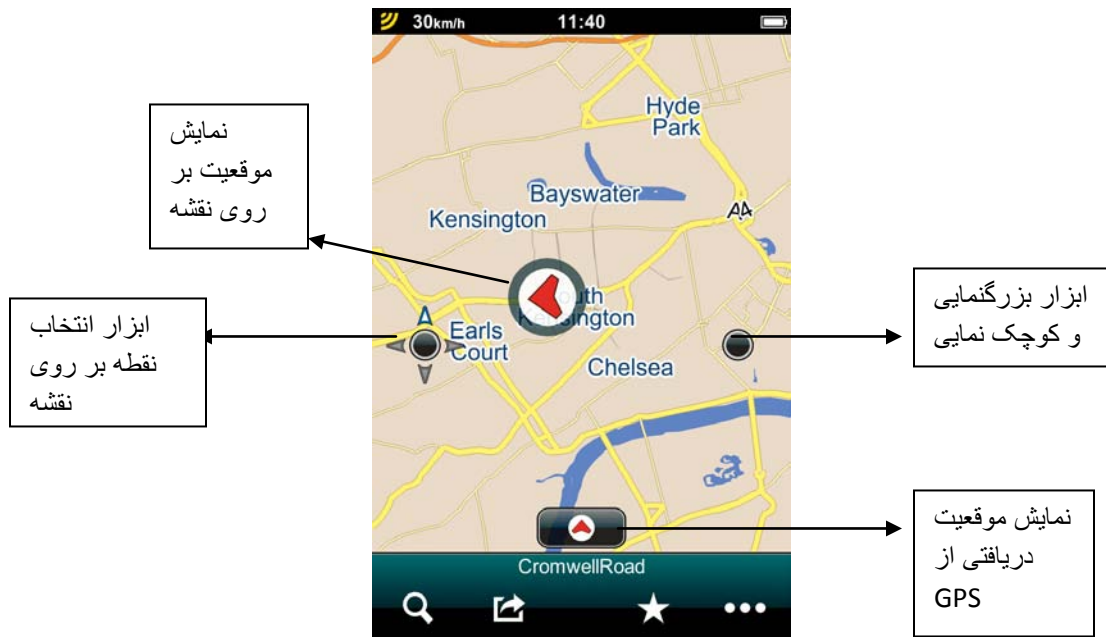
**راهنمایی استفاده از نرم افزار ناوبری**

## جستجو و مسیر یابی به مقصد مورد نظر

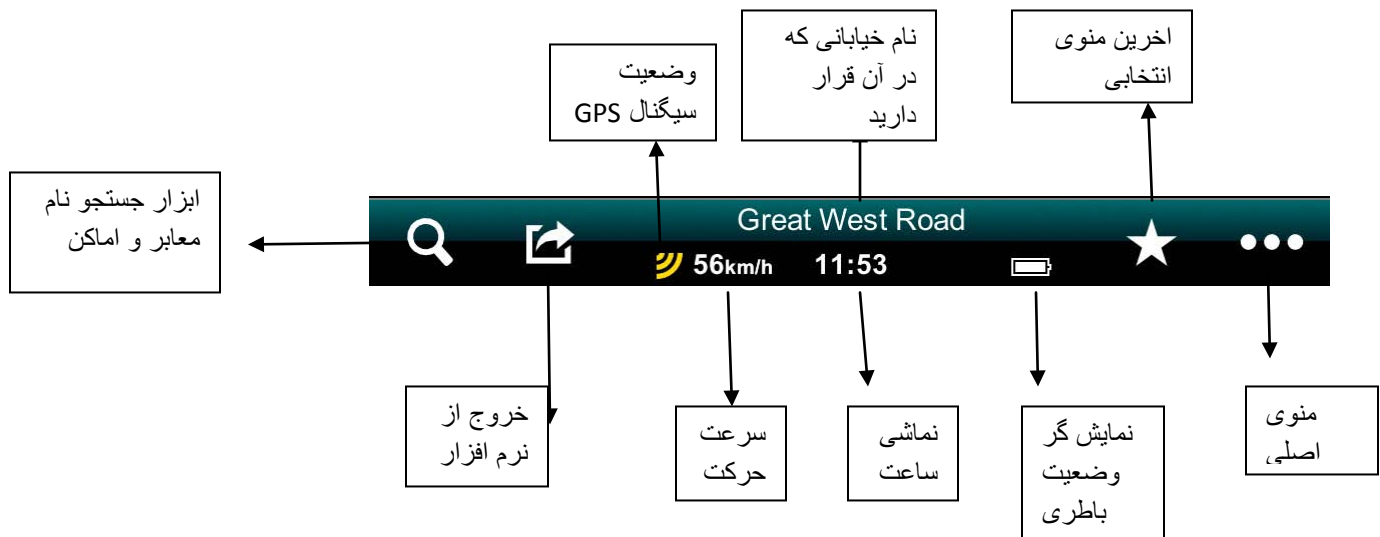


برای جستجوی نام خیابان ، محله ، اماکن و مختصات ابتدا بر روی آیکون جستجو کلیک می نمایید مانند شکل ۱ سپس نام و شهر مورد نظر را در فیلدهای موجود تایپ نمایید و بر اساس لیست جستجوی که ظاهر میشود محل مورد نظر را انتخاب کنید . با کلیک بر روی آن منوی مسیر یابی فعال میگردد.

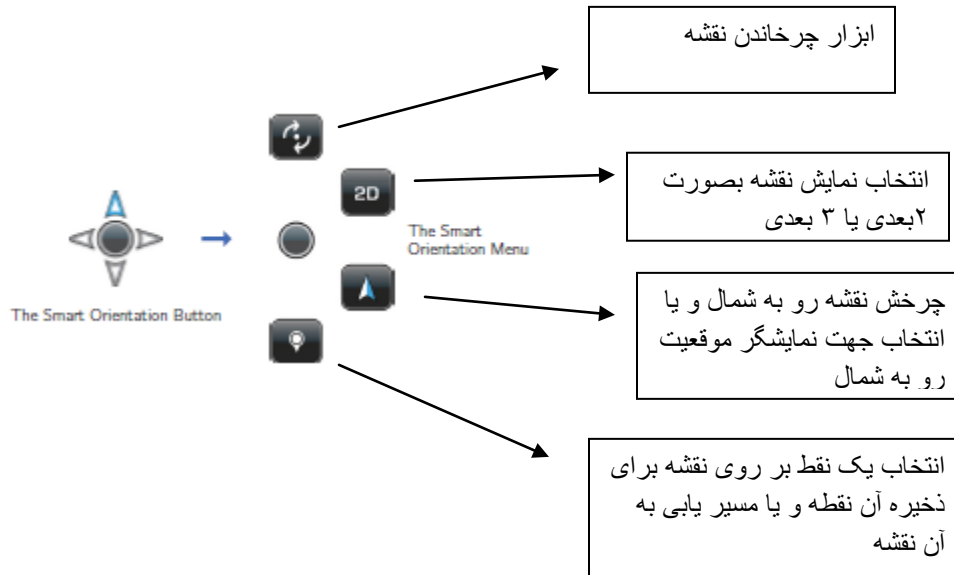
معرفی نرم افزار و ابزار صفحه نمایش:



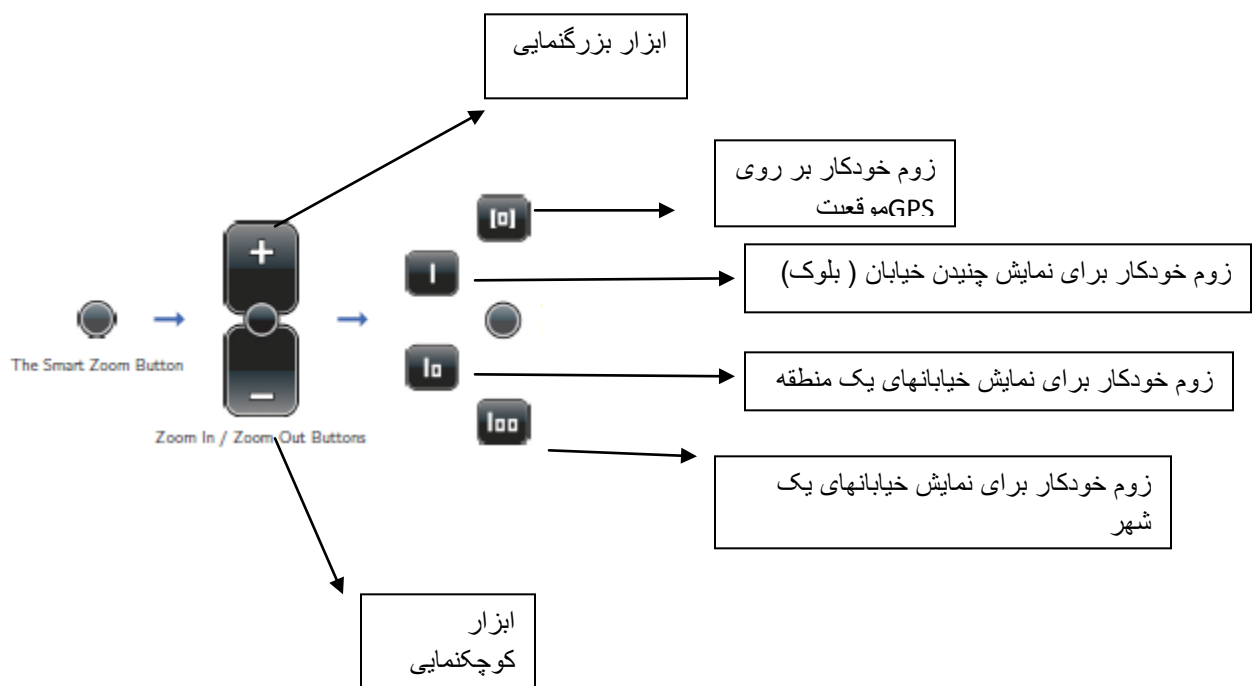
با نگه داشتن انگشت بر روی صفحه نمایش و انتخاب نقطه مورد نظر نقشه بصورت خودکار کار بزرگ نمایی در آن قسمت را انجام می دهد.



هنگامی که بر روی ابزار سمت چپ نقشه کلیک نمایید ابزارهای دیگری نمایان می شود که به شرح زیر می باشد



هنگامی که بر روی ابزار سمت راست نقشه کلیک نمایید ابزارهای دیگری نمایان می شود که به شرح زیر می باشد



## منوی جستجو:

با انتخاب گزینه جستجو از نوار ابزار پایین منوی جستجو به شرح زیر فعال می شود:



پس از انتخاب یک نقطه و یا آدرس بر روی نقشه از طریق ابزار انتخاب مکان و یا از طریق گزینه جستجو ، و کلیک کردن بر روی نام آن منوی زیر فعال می شود



در این صفحه گزینه های دیگری هم وجود دارد که به ترتیب به شرح زیر می باشد.

**نقطه میانی:** هنگامی که در طول مسیریابی بخواهید به نقاط دیگری راهنمایی شوید قبل از رسیدن به مقصد از این گزینه استفاده نمایید. برای مثال در هنگام رفتن به سمت منزل احتیاج پیدا می کنید در طول مسیر ابتدا به پمپ بنزین بروید سپس به سمت منزل ادامه مسیر نمایید . ابتدا منزل را بعنوان مقصد انتخاب می کنید سپس از گزینه جستجو پمپ بنزین را جستجو می کنید ، پس از انتخاب وارد گزینه برنامه ریزی مسیر می شوید و گزینه نقطه میانی را انتخاب می کنید.

**مقصد:** برای اینکه بخواهید نقطه ای را بعنوان مقصد انتخاب نمایید و مسیر مورد نظر را بر روی نقشه ببینید از این گزینه استفاده می نمایید.

**مبدأ:** هنگامی که هنوز وضعیت GPS شما ثابت نشده است و طا بخواهید نقطه شروع دیگری بجز نقطه ای که در آن قرار دارید را انتخاب کنید تا مسیر مورد نظر را ببینید از این گزینه استفاده می نمایید.

**جستجوی نزدیکترین اماکن:** پس از انتخاب یک نقطه بر روی نقشه اگر بخواهید اماکن نزدیک به آن نقطه را بر اساس طبقه بندی پیدا کنید با استفاده از این گزینه می توانید اطلاعات مربوط به نقاط نزدیک را مشاهده نمایید.

**اضافه کردن به اماکن دلخواه:** هر نقطه از نقشه که مورد نظر شما باشد یا کاربرد زیادی داشته باشد که بخواهید بعنوان یک نقطه ذخیره نمایید با استفاده از این گزینه می توانید نقطه مورد نظر را ذخیره نمایید.

**تنظیم خانه:** همواره نقطه ای که بیشترین رفت و آمد را به آن نقطه دارید را می توانید بعنوان خانه تنظیم نمایید تا در هر نقطه ای که هستید به راحتی و سرعت بدون انتخابهای اضافه و یا جستجو در نرم افزار و نقشه بتوانید به نقطه مورد نظر برسید . همواره یک نقطه را می توانید بعنوان خانه انتخاب نمایید

### منوی اصلی :

با انتخاب گزینه منوی اصلی در نوار ابزار پایین صفحه می توانید وارد این صفحه شوید



## نکات مهم :

- کاربر گرامی در صورتی که اطلاعات مربوط به کارت حافظه شما دچار مشکل شد و یا هنگامی کارت مورد نظر در دستگاه شما باشد ولی نرم افزار مسیر یابی اجرا نشود داخل CD مربوطه شوید فولدر Backup را انتخاب کنید و فولدری که در آنجا قرار دارد را مجددا بر روی کارت حافظه کپی نمایید.
- برای دریافت راهنمای کاربری کاملتر و یا هرگونه نظر و پیشنهادی به سایت [www.atlasrahnegar.com](http://www.atlasrahnegar.com) مراجعه نماید و سئوالات و نظرات خود را مطرح نمایید تا در اسرع وقت جواب گوی آنها باشیم.